

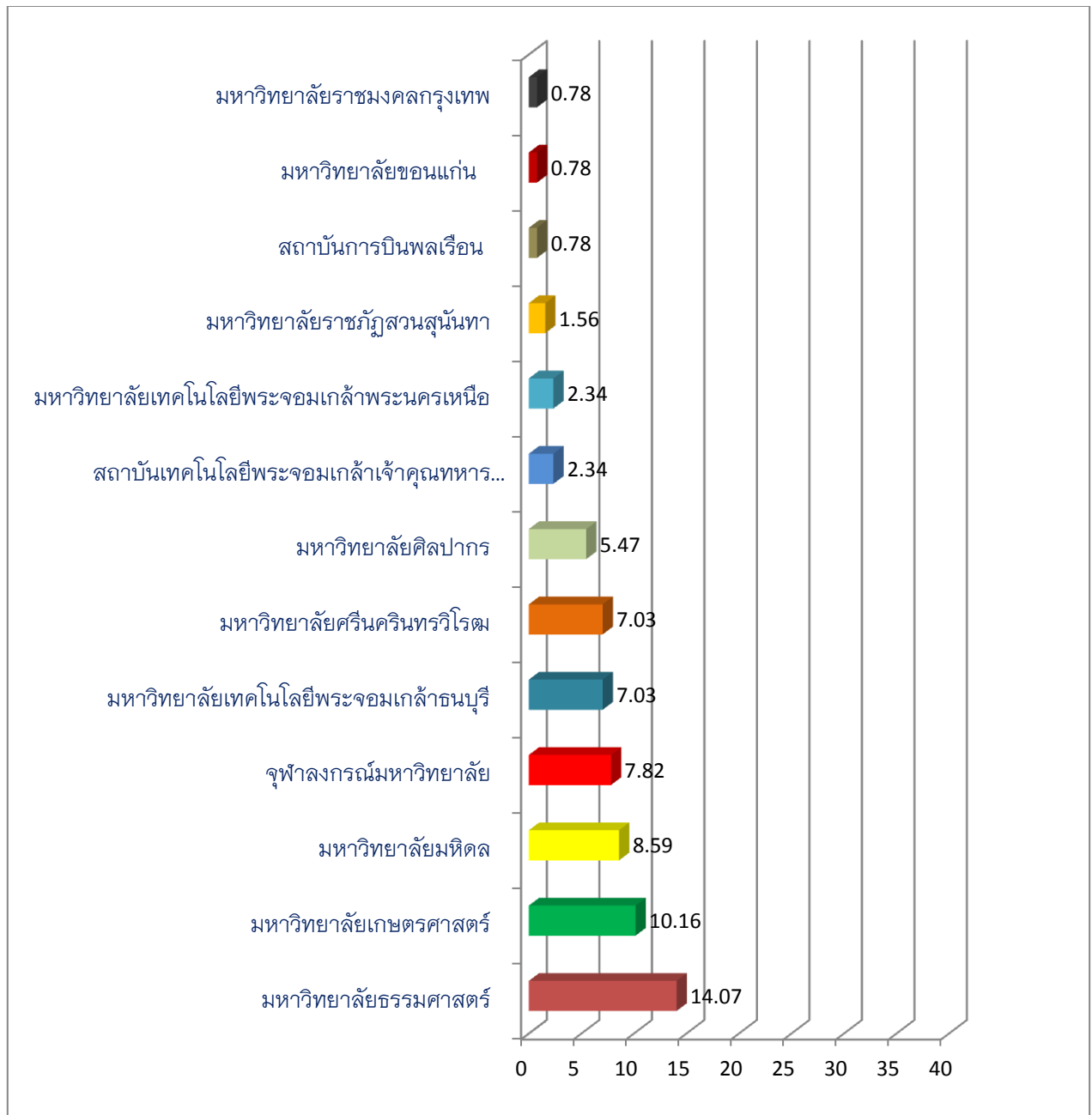
**สรุปข้อมูลการสอบคัดเลือกเข้าศึกษาต่อในระดับอุดมศึกษา
ของนักเรียนมัธยมศึกษาปีที่ 6 ประจำปีการศึกษา 2562**

สรุปผลการสอบคัดเลือกเข้าศึกษาต่อระดับอุดมศึกษาประจำปีการศึกษา 2562 แยกตามสถาบันการศึกษา
ได้ดังตารางต่อไปนี้

ตารางที่ 1 แสดงจำนวนนักเรียนที่ศึกษาต่อในสถาบันการศึกษาของรัฐ

ลำดับ	มหาวิทยาลัย	จำนวนนักเรียน (คน)	คิดเป็นร้อยละ
สถาบันการศึกษาของรัฐ			
1	มหาวิทยาลัยธรรมศาสตร์	18	14.07
2	มหาวิทยาลัยเกษตรศาสตร์	13	10.16
3	มหาวิทยาลัยมหิดล	11	8.59
4	จุฬาลงกรณ์มหาวิทยาลัย	10	7.82
5	มหาวิทยาลัยเทคโนโลยีพระจอมเกล้าธนบุรี	9	7.03
	มหาวิทยาลัยศรีนครินทรวิโรฒ	9	7.03
6	มหาวิทยาลัยศิลปากร	7	5.47
7	สถาบันเทคโนโลยีพระจอมเกล้าเจ้าคุณทหาร ลาดกระบัง	3	2.34
8	มหาวิทยาลัยเทคโนโลยีพระจอมเกล้าพระนครเหนือ	3	2.34
9	มหาวิทยาลัยราชภัฏสวนสุนันทา	2	1.56
10	สถาบันการปณิชพลเรือน	1	0.78
	มหาวิทยาลัยขอนแก่น	1	0.78
	มหาวิทยาลัยราชมณฑลกรุงเทพ	1	0.78
	รวม	88 คน	68.75

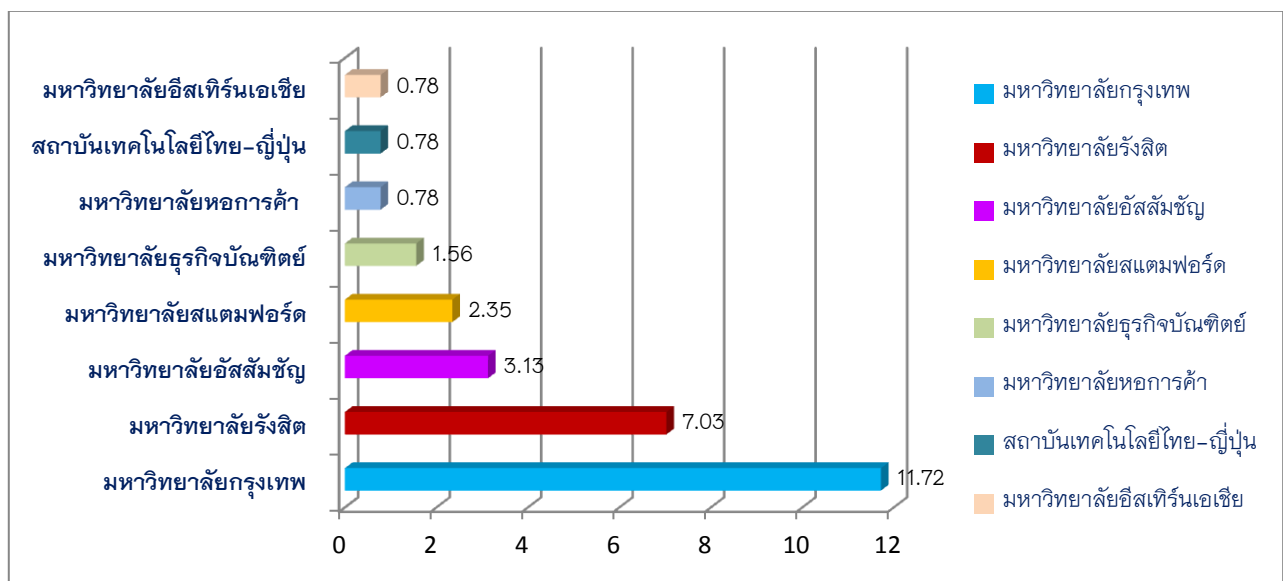
แผนภูมิแสดงการเปรียบเทียบจำนวนนักเรียนที่ศึกษาต่อในสถาบันการศึกษาของรัฐ



ตารางที่ 2 แสดงจำนวนนักเรียนที่ศึกษาต่อในสถาบันการศึกษาเอกชนและศึกษาต่อต่างประเทศ

ลำดับ	มหาวิทยาลัย	จำนวนนักเรียน (คน)	คิดเป็นร้อยละ
สถาบันการศึกษาเอกชน			
1	มหาวิทยาลัยกรุงเทพ	15	11.72
	มหาวิทยาลัยรังสิต	9	7.03
2	มหาวิทยาลัยอัสสัมชัญ	4	3.13
3	มหาวิทยาลัยสแตมฟอร์ด	3	2.35
	มหาวิทยาลัยธุรกิจบัณฑิต	2	1.56
4	มหาวิทยาลัยหอการค้า	1	0.78
	สถาบันเทคโนโลยีไทย-ญี่ปุ่น	1	0.78
	มหาวิทยาลัยอีสเทิร์นเอเชีย	1	0.78
	รวม	36 คน	28.13

แผนภูมิแสดงการเปรียบเทียบจำนวนนักเรียนที่ศึกษาต่อในสถาบันการศึกษาของเอกชน



ตารางที่ 3 แสดงจำนวนนักเรียนที่ศึกษาต่อต่างประเทศ

ลำดับ	มหาวิทยาลัย	จำนวนนักเรียน (คน)	คิดเป็นร้อยละ
ศึกษาต่อต่างประเทศ		2 คน	1.56
	รวม	2 คน	1.56

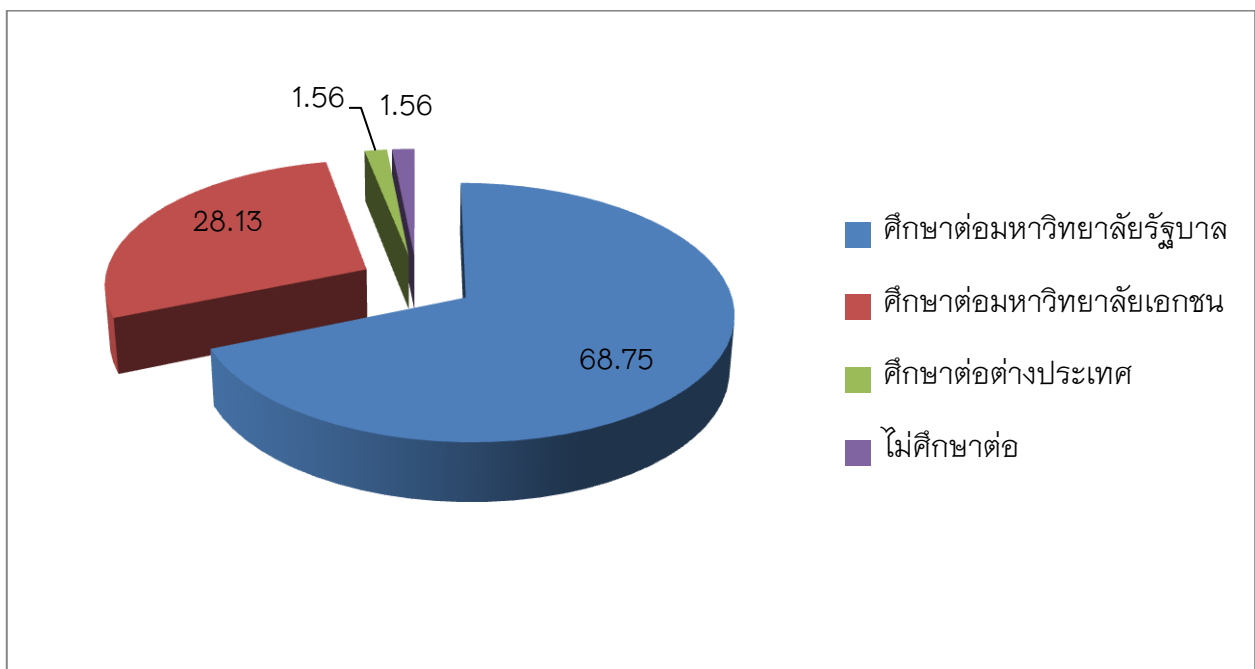
สรุปข้อมูลสถิตินักเรียนที่จบการศึกษาระดับชั้นมัธยมศึกษาปีที่ 6

ประจำปีการศึกษา 2562 ในภาพรวม

รายการ	จำนวน	ร้อยละ
ศึกษาต่อมหาวิทยาลัยรัฐบาล	88 คน	68.75
ศึกษาต่อมหาวิทยาลัยเอกชน	36 คน	28.13
ศึกษาต่อต่างประเทศ	2 คน	1.56
ไม่ศึกษาต่อ	2 คน	1.56
รวม	128 คน	100

จากตารางสรุปได้ว่า นักเรียนชั้นมัธยมศึกษาปีที่ 6 ที่จบการศึกษาในปีการศึกษา 2562 สามารถสอบคัดเลือกเข้าศึกษาต่อในสถาบันอุดมศึกษาของรัฐบาลจำนวน 88คน คิดเป็นร้อยละ 68.75 ศึกษาต่อในสถาบันอุดมศึกษาของเอกชน จำนวน 36 คน คิดเป็นร้อยละ 28.12 ศึกษาต่อต่างประเทศ จำนวน 2 คน คิดเป็นร้อยละ 1.56 ไม่ศึกษาต่อ จำนวน 2 คน คิดเป็นร้อยละ 1.56

แผนภูมิแสดงข้อมูลสถิตินักเรียนที่จบการศึกษาระดับชั้นมัธยมศึกษาปีที่ 6



สรุปผลการจัดอันดับคณะที่นักเรียนชั้นมัธยมศึกษาปีที่ 6

เลือกศึกษาต่อ ประจำปีการศึกษา 2562

ลำดับ	คณะ	จำนวนนักเรียน	คิดเป็นร้อยละ
1	กลุ่มคณะพาณิชยศาสตร์และการบัญชี บริหารธุรกิจ และคณะเศรษฐศาสตร์	33	26.19
2	กลุ่มคณะวิศวกรรมศาสตร์	21	16.66
3	กลุ่มคณะวิทยาศาสตร์ และเทคโนโลยี	14	11.11
	กลุ่มคณะนิเทศศาสตร์และวารสารศาสตร์	14	11.11
4	กลุ่มคณะศิลปกรรมศาสตร์และการออกแบบ	10	7.94
5	กลุ่มคณะอักษรศาสตร์ คณะมนุษยศาสตร์และ คณะศิลปศาสตร์	9	7.14
6	คณะสถาปัตยกรรมศาสตร์	6	4.76
7	กลุ่มคณะสหเวชศาสตร์ และเทคนิคการแพทย์	5	3.96
	กลุ่มคณะแพทยศาสตร์/ทันตแพทย์/สัตวแพทย์และ เภสัชศาสตร์	5	3.96
8	คณะรัฐศาสตร์	3	2.38
9	คณะนิติศาสตร์	2	1.59
	คณะเทคโนโลยีการบิน	2	1.59
	คณะโบราณคดี	2	1.59
	รวม	126 คน	100

แผนภูมิแสดงข้อมูลการจัดอันดับคณะที่นักเรียนชั้นมัธยมศึกษาปีที่ 6 เลือกศึกษาต่อ

